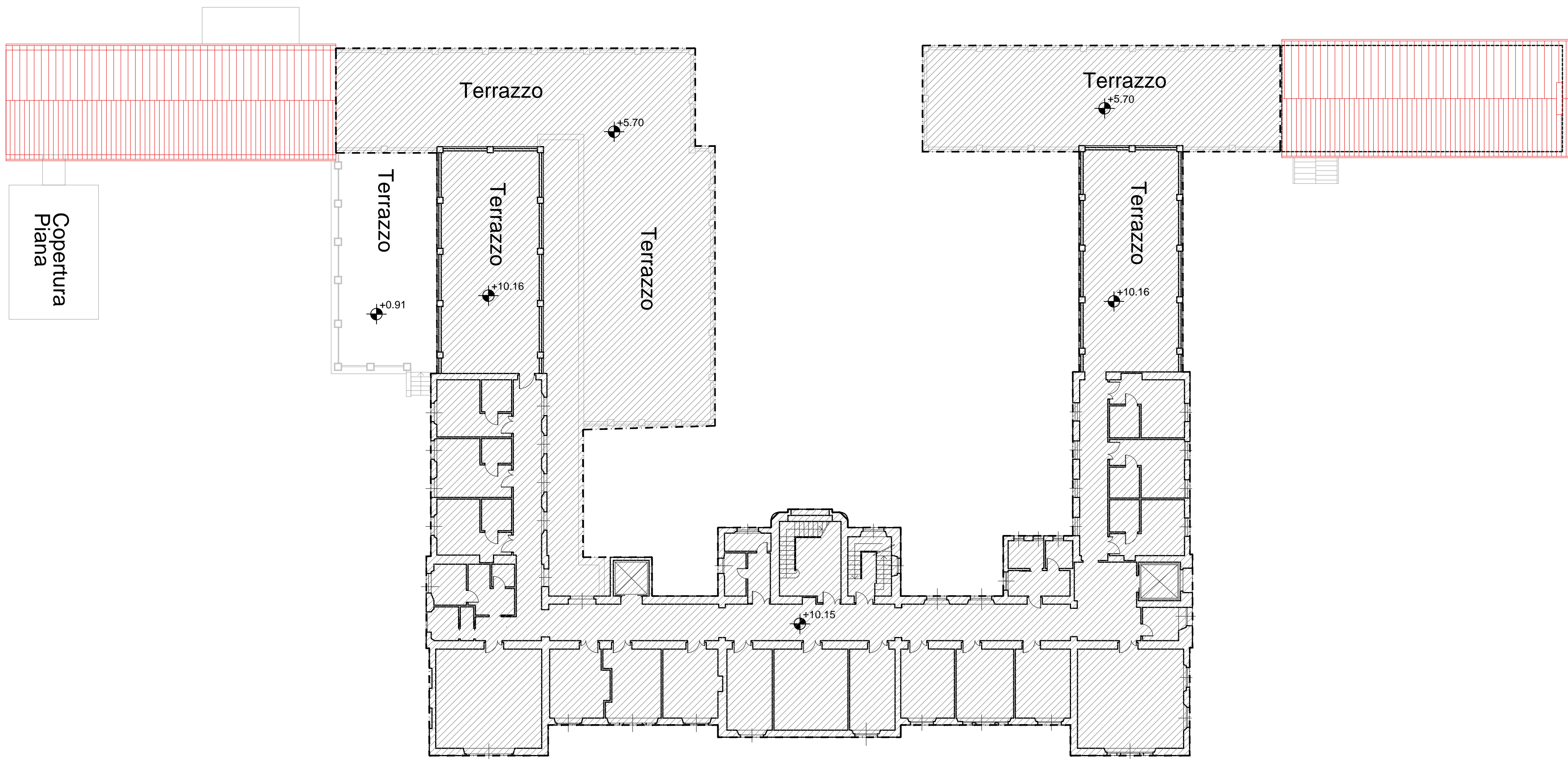
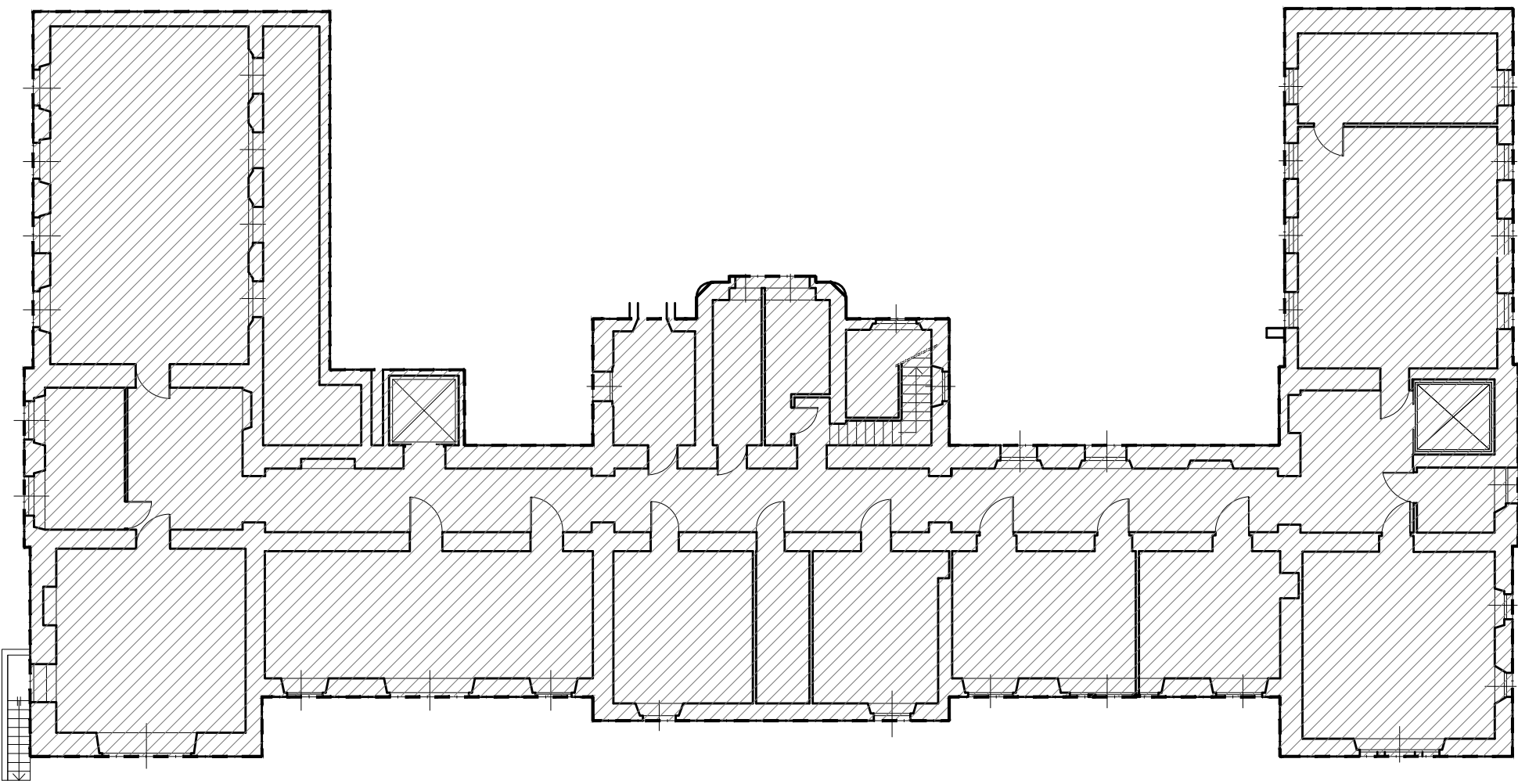


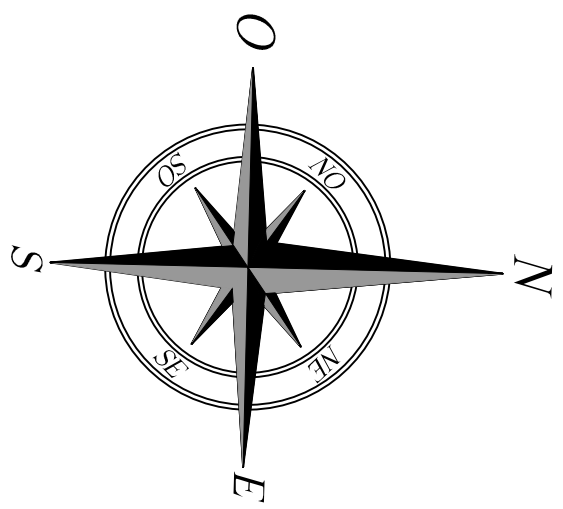
PIANO PRIMO



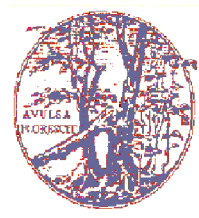
PIANO SECONDO



PIANO SEMINTERRATO



- AREE NON OGGETTO DI ALCUN INTERVENTO
- AREE DI AMPLIAMENTO/MODIFICA ESTERNA



A.O. ISTITUTO ORTOPEDICO
GAETANO PINI p.zza Cardinal A. Ferrari 1 MILANO
AREU - AZIENDA REGIONALE EMERGENZA URGENZA
via Alfredo Campanini 6 MILANO

Ristrutturazione piano rialzato dell' edificio
"padiglione ricovero" della sede di viale Monza per
realizzazione della nuova sede dell' Azienda Regionale di
Emergenza ed Urgenza (AREU) e interventi di rimozione
delle coperture contenenti amianto e rifacimento delle stesse
Centro di Formazione e di Simulazione per l'Attività formativa Clinico-Assistenziale di
Emergenza e Urgenza, Maxiemergenze Internazionali e Management di Sistemi Sanitari



PROGETTO PRELIMINARE
Stato di Fatto
Tav 4 ARCH - Piante del piano seminterrato, Primo
e Secondo

Scala 1:200		CUP I47E13000340001 CIG 6019106367	
Direttore Generale AO Istituto Gaetano Pini:		COMMITTENTE:	
Direttore Generale Areu : Dott. Alberto Zoli		Azienda Ospedaliera ISTITUTO ORTOPEDICO GAETANO PINI Piazza Cardinal Ferrari, 1 - 20122 Milano	
Responsabile del Procedimento - Dirigente Ufficio Tecnico G. Pini: Ing. Massimiliano Agosti		Agg.:	
Progettista incaricato : arch. Giovanni Arrigoni			
		Data : Giugno 2014	